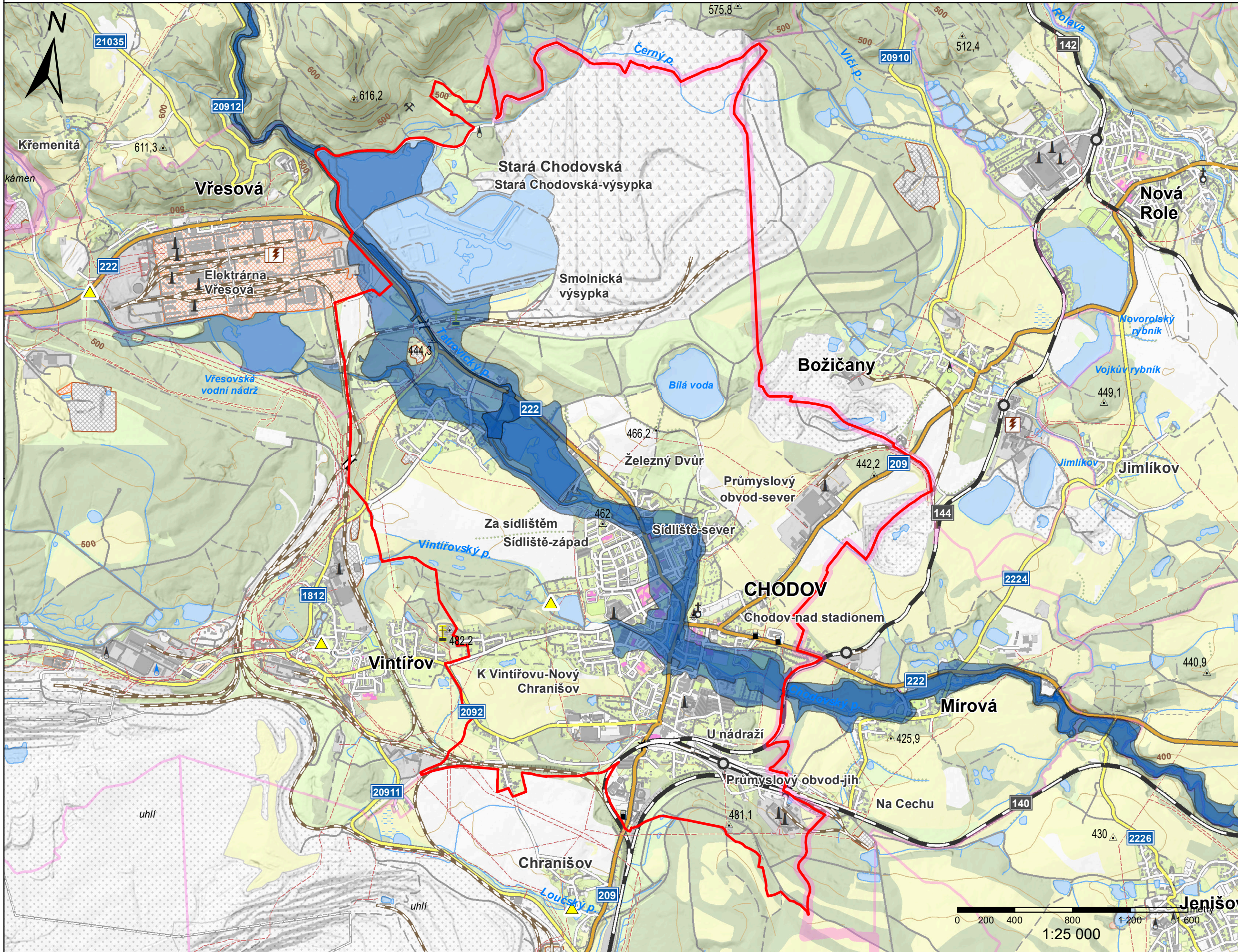


# Analýza rizik - území města Chodov



HZS Karlovarského kraje,  
oddělení OOB a KŘ



## Legenda

- Chodov
- Prívalové srážky**
- kritické body**
- kategorie rizikovosti**
- ▲ nízká rizikovost
- ▲ střední rizikovost
- ▲ vysoká rizikovost
- Přirozená povodeň Q100  
Tatrovický potok
- Přirozená povodeň Q100  
Chodovský potok
- Zvláštní povodeň VD  
Tatrovice

Vytvořeno: 13.04.2023

Zdroj dat:

Český úřad zeměměřičský a katastrální  
Český statistický úřad  
MAPY.CZ  
Central European Data Agency  
HZS Karlovarského kraje  
Správa železničních dopravních cest